

無料

障害年金を学ぶ会のご案内

◎各会場コロナ対策は万全です！
ご安心してご来場ください。

- ①席の間隔や配置を工夫しソーシャルディスタンスを確保
- ②机、椅子の消毒
- ③来場者のマスク着用と入り口でのアルコール消毒と検温の実施

こんな声をいただいております



「知識がなくあきらめていた障害年金でしたが、丸橋先生の親身で粘り強い仕事をしてくださり、無事支給が認定されました。」

「初診の病院が廃業しカルテも無く診断書の請求もできない状態でしたが、丸橋先生の適切な判断で障害年金の支給が認定されました。」



「会社を辞めてから収入はゼロだったのに、こんなに年金をいただけるとは私の生活が明るくなりました。」

「私の場合は年金を取得するのが大変難しいケースということで、自分一人で申請していたら落ちていたと思います。」



会場のご案内



成 城

日 2024年
時 6月8日(土)
14:00~16:00

場 砧総合支所成城
所 ホール4F
集会室B



上記会場へのご参加が難しい方も、障害年金の受給可能性が診断できる
“**障害年金診断チェックシート**”**を無料でご請求いただけます**
お電話またはホームページからお問い合わせください。



主催・運営 **せたがや障害年金支援センター**

〒157-0061 東京都世田谷区北烏山8-22-3

TEL:03-6750-2280 FAX:03-6750-5207

e-mail/mail@setagaya-nenkin.org

丸橋年金塾

検索

社会保険労務士
丸橋 俊博



東京都社会保険労務士会所属
特定非営利法人
障害支援ネットワーク会員
日本ファイナンシャルプラン
ナーズ協会所属(AFP)

障害年金を学ぶ会

権利があるのに

原則65歳未満の方が対象

無料

受給していない人が多く、
受給率が低い障害年金。

身体の怪我はもちろん、

うつ病や発達障害も

障害年金の給付対象になります。

だからあなたにも、**年間58万円以上の受給が
できる可能性があります。**



特に以下の方は
参加をご検討ください

- ・うつ病
- ・統合失調症
- ・発達障害
- ・高次脳機能障害
- ・心不全症状またはペースメーカーや人工弁を装着
- ・腎不全症状または人工透析を受けている
- ・人工膀胱や人工肛門を増設している
- ・化学物質過敏症
- ・脳脊髄液減少症
- ・各種のがんおよび各種の難病(特定疾患)等

ほとんど全ての病気が対象です。



無料相談会内容

第1部：障害年金の基礎と 請求の仕方

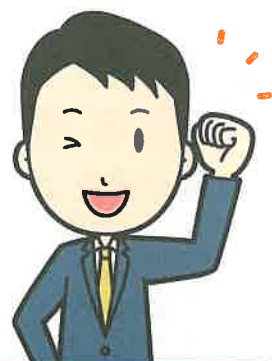
- ・障害年金の給付対象になるのはどんな人？
- ・障害年金で必要な手続きって何？
- ・障害年金の請求はどうすればいいの？
- ・障害年金受給で起こり得るデメリットって何？

誰でも分かりやすいよう、なるべく専門用語を使わずにご説明いたします。

第2部：個別相談会

(会場到着順です)

- ・障害年金専門の
社会保険労務士が
ご相談に応じます！



無料相談会の日時・会場は裏面をご確認ください▶▶▶